



# EFI Colorproof™ XF

Proof RIP Lösung für maximale Farbgenauigkeit und perfekte Farbkontrolle

EFI Inkjet Printing Applications



# Nutzen Sie die führende Proofing-Lösung für jederzeit optimale Farbwiedergabe.

EFI Colorproof™ XF bietet Unternehmen der grafischen Industrie eine professionelle RIP Lösung für die Produktion ISO 12647-7/8 konformer Validation Prints und Kontraktproofs auf Tintenstrahl-, Laser- und LED-Druckern. Die Lösung stellt Ihnen alle Werkzeuge bereit, um Ihre Farbanforderungen für alle Proofing- und Druckaufgaben bestens zu meistern.

## **Gewinnen Sie Flexibilität durch eine modulare, plattformübergreifende Lösung**

Aufgrund Colorproof XF's modulare Architektur können Sie die ICC-konforme Farbmanagement-Lösung an Ihre individuellen Bedürfnisse und Betriebsgröße anpassen. Ganz gleich, ob Sie Prüfdruke, Fotos oder großformatige Drucke produzieren. Die plattformübergreifende Client/Server-Anwendung lässt sich mit Hilfe von Wizards und durch die intuitive Benutzeroberfläche ganz einfach einrichten, konfigurieren und verwenden. Diese Hilfsmittel ermöglichen Ihnen das einfache Managen jedes Druckjobs, jeder Ausgabe-Konfiguration und jedes Standortes in einer Remote-Proof Umgebung.

## **Erzielen Sie jedes Mal präzise Ergebnisse durch überlegene Farbmanagement-Technologie**

Colorproof XF stellt ein umfassendes Paket von Funktionen bereit, die sicherstellen, dass Sie jederzeit gleichbleibende und präzise Farben produzieren.

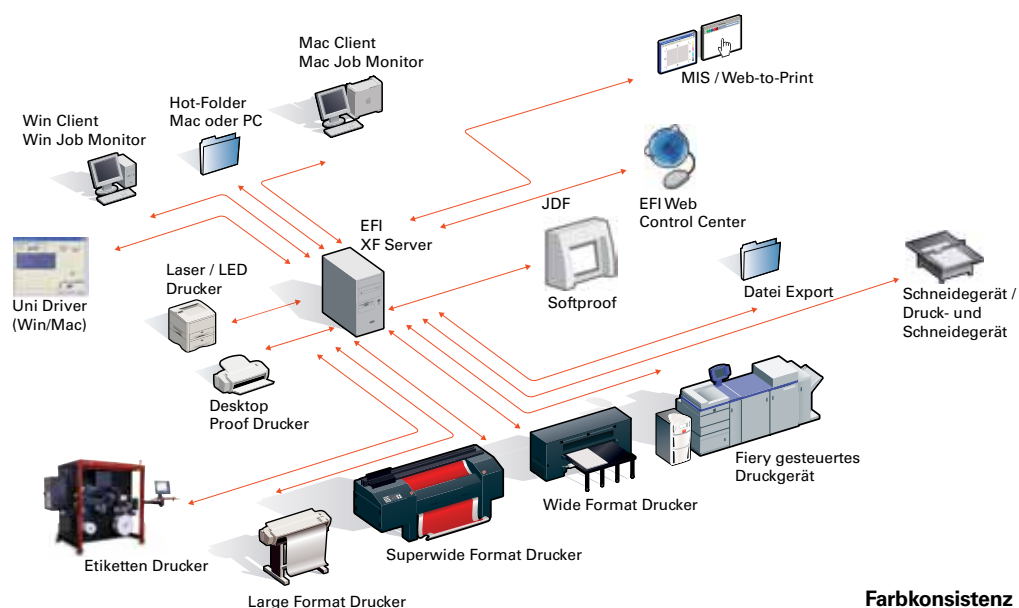
Es liefert Ihnen alle Werkzeuge, um Ihr gesamtes System perfekt einzurichten oder einfach die bereits hohe Farbqualität der mitgelieferten

Linearisierungen /Profil-Sets weiter zu optimieren. Außerdem versetzen intelligente Kalibrierungsfunktionen Ihr System bei Bedarf wieder in den Ursprungszustand.

Mit Hilfe der neuen, innovativen Sonderfarben-Simulationstechnologie druckt Colorproof XF Sonderfarben mit beeindruckend niedrigen Delta-E Werten. Sonderfarben können im Druck auf beliebige Druckertinten einschließlich Lack sowie weiße und metallische Tinten umgeleitet werden. Werkzeuge zur Bearbeitung von Sonderfarben für die visuelle Feinabstimmung bieten Ihnen eine umfassende Flexibilität für das Sonderfarbmanagement.

Das Proofing von Jobs auf mehreren Kanälen wird ebenfalls vereinfacht, da Farben und Kanäle einander automatisch zugeordnet werden, wenn die Kanalnamen in den Mehrkanal-Referenzprofilen den Kanalnamen des Jobs entsprechen.

Machen Sie sich auch EFIs zum Patent angemeldeten Dynamic Wege™ zu nutze. Einen dynamisch erstellten Kontrollstreifen, der die entscheidenden Farben eines Druckjobs – inklusive der Sonderfarben – für die Prüfung und gegebenenfalls Optimierung der Farbgenauigkeit wiedergibt.



**Farbkonsistenz unabhängig vom Drucksystem mit EFI Colorproof XF**



Colorproof XF unterstützt darüber hinaus die neueste Druckertechnologie mit integriertem Spektralphotometer, um Workflows zu automatisieren und Ihre Produktivität zu maximieren. Die Technologie verarbeitet jeden Schritt des Farbmessprozesses automatisch: von der Linearisierung, Profilerstellung und Kalibrierung bis zur Optimierung und Überprüfung. Überdies können Sie das Label direkt auf den Prüfdruck drucken.

### **Steigern Sie Ihre Effizienz und Geschwindigkeit mit leistungsstarken Produktionswerkzeugen**

Die Werkzeuge der Lösung verwandeln Ihren Drucker durch Funktionen wie Kacheln, Step & Repeat und Farbanpassungen in eine schnelle und effiziente Produktionsmaschine. Zusätzlich senken die herausragenden Sammelformfunktionen von Colorproof durch weniger Ausschuss Ihre Produktionskosten deutlich. Die optionalen Funktionen für Schneidmarkierungen und -Konturen, ermöglicht es Ihnen Druckerzeugnisse von konturbeschnittenen Grafiken bis zu Verpackungsprototypen zu produzieren und zu schneiden.

### **Unterstützt Industrie-Standards für größere Flexibilität**

Colorproof XF legt den Fokus auf die Unterstützung von Industrie-Standards. Daher kann die Lösung einfach in Arbeitsabläufe eingebunden werden, die auf offenen Standards basieren. Folglich können Sie Aufgaben wie zum Beispiel die Erstellung ICC-konformer Prüfdrucke nach ISO 12647-7/8 oder G7 sowie die Verarbeitung von PDF/X-Daten und PANTONE® Plus-Sonderfarben einfach erledigen. Colorproof XF unterstützt mit der Adobe® PDF Print Engine zudem aktuellste Technologien für effiziente und optimale Produktionsworkflows.

Color Verifier ermöglicht darüber hinaus die einfache Überprüfung nach gängigen Proofing-Standards. Zusätzlich können Sie individuelle Voreinstellungen mit den erforderlichen Kriterien und Toleranzen definieren und sogar festlegen, ob sie normativ oder informativ sein sollen. Die Aktualisierung vorhandener oder das Hinzufügen individueller Standards ist hierdurch schnell und einfach möglich.

### **Erzielen Sie eine maximale Übereinstimmung mit dem Auflagendruck**

Während Proofs in der Regel im Hinblick auf die Farbe dem Auflagendruck entsprechen, sehen sie häufig „zu gut (oder glatt)“ aus, da die Eigenschaften

des Auflagendrucks nicht simuliert werden. Die Funktionen zur Simulation der Eigenschaften des Auflagendrucks von Colorproof XF sorgen für eine maximale Übereinstimmung mit dem Auflagendruck. „Fehlende Punkte“, „Erster druckbarer Punkt“ und die Rauschsimulation sind leistungsstarke Funktionen zur Simulation der Eigenschaften der Druckmaschine, insbesondere beim Tief- und Flexodruck.

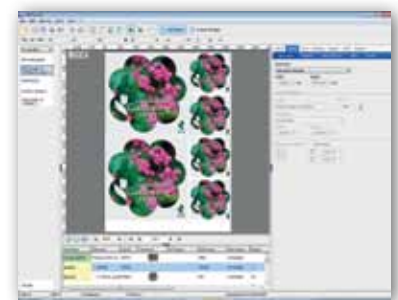
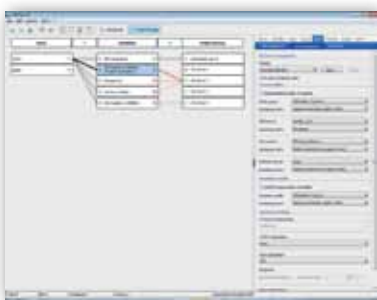
### **Nutzen Sie die Vorteile des Remote-Proofings mit integrierter Technologie**

Die integrierte Remote-Proofing-Technologie ermöglicht das einfache Einrichten von Remote-Proofing-Workflows. Somit stellen Sie konsistente Proofing-Ergebnisse an jedem Standort in Ihrer Remote-Proofing-Umgebung sicher. In Kombination mit EFI Web Control Center, der webbasierten Anwendung von EFI für die Distribution und Remote-Steuerung von Proofing-Jobs, und den neuesten Druckern mit integrierten Spektralphotometern erhalten Sie den effizientesten Remote-Proofing-Workflow überhaupt. Verkürzen Sie Ihre Produktionszeiten, und sparen Sie sich das Geld für teure Kurierdienste!

Wenn Sie Remote-Proofing-Jobs lediglich verarbeiten, drucken und überprüfen möchten, bieten wir Ihnen mit EFI Colorproof XF Satellite eine kostengünstige Lösung. Die Anwendung unterstützt ausschließlich das Remote-Proofing-Format (RPF) als Eingabeformat und umfasst bereits die Color Verifier Option.

### **Sorgen Sie für eine nahtlose Wertschöpfungskette mit weiteren Lösungen von EFI**

Im Verbund mit anderen Lösungen von EFI bietet Colorproof Ihnen leistungsstarke, flexible und nahtlos integrierte Werkzeuge für Ihre Wertschöpfungskette. Hierunter versteht man den Gesamtprozess der Erzeugung von qualitativ hochwertigen Farben - vom Entwurf bis zur Produktion. Die Vorteile umfassen eine schnellere Ausführung, geringere Kosten und konsistente Farben. Mithilfe der MIS/ERP- und Web-to-Print-Lösungen mit verbesserter JDF-Unterstützung von EFI können Sie darüber hinaus Ihren Produktionsprozess rationalisieren, Ihre Produktivität steigern und viel Geld sparen, indem Sie redundante Produktionsschritte vermeiden.



Kostengünstig und effizient: Colorproof XFs Workflow-basierte Job-Verarbeitung, der Dynamic Wedge und die integrierte Sammelform-Funktion.

## XF Komponenten

### Colorproof XF Basispaket

Bietet hochwertige Proofing- und Druckfunktionen inklusive Linearisierungswerkzeugen. Das Grundpaket enthält den Colorproof XF Server, eine unbegrenzte Anzahl an Client Optionen und eine Printer Option M.

### Produkt Optionen

**Color Manager Option:** Liefert ICC-basierte Werkzeuge für die professionelle Erstellung von ICC- and Device-Link-Profilen.

**Color Verifier Option:** Prüfen der Ausgabequalität durch Messen und Vergleichen von Farbwerten gegen ISO-, G7- oder eigene Qualitätsstandards.

**Cut Server Option:** Bietet eine umfassende Schneidelösung, die Vinyl-Schneidegeräte und Frästische von branchenweit führenden Partnern steuert.

**Cut Marks Option:** Komplettiert und beschleunigt den Produktionsprozess durch Unterstützung umfangreicher Schnittmarken, Weiterverarbeitungsmethoden und -standards.

**Dot Creator Option:** Ausgabe von Halbtondaten als gerasterte Drucke oder Prüfdrucke zur Simulation des AM-Rasters im Auflagendruck.

**OneBit Option:** Ermöglicht es Benutzern, die Rasterung des Auflagendrucks anhand von gerasterten Daten zu proofen, die von einem Film- oder CtP-Belichter-RIP erstellt wurden.

**Production Option:** Verwandelt den LargeFormat-Drucker in ein schnelles und effizientes Produktionsgerät – durch Funktionen wie Kacheln, Step & Repeat, Farbanpassung und Clean Color.

**Spot Color Option:** Ermöglicht einfache Verarbeitung und Echt-Farben-Ausgabe von Aufträgen mit Sonderfarben. Farb-Bibliotheken von Pantone, HKS, Toyo und DIC sind enthalten.

**Japanese Font Option:** Profitieren Sie vom integrierten Font-Download und den zusätzlichen japanischen Schriftzeichen.

### Ausgabeoptionen

Printer Options M, XL und XXL: Unterstützt eine große Zahl von Tintenstrahl-, LED- und Laserdruckern verschiedener Anbieter; abhängig von der Größe Ihres Druckers. Wird mit Printer Option M für bis zu 18" oder A2, Printer Option XL für 24"-Drucker oder Printer Option XXL für Drucker über 24" geliefert.

### Spezielle Printer Optionen:

- Printer Option VUTEK für EFI VUTEK Drucker
- Printer Option Rastek für EFI Rastek Drucker
- Printer Option OKI für OKI Drucker

**Print & Cut Option:** Ermöglicht das Drucken und Schneiden in einem Durchgang auf unterstützten Druck- und Schneidegeräten (inkl. einer Printer Option XXL).

**Fiery Option:** Produziert farbverwaltete Dateien für xerografische Drucker, die von externen und integrierten Fiery-Controllern gesteuert werden.

**File Export Option:** Exportieren Sie farb-gemanagte TIFF- und PDF-Dateien.

### Systemanforderungen:

[www.efi.com/XF/Hardware-Requirements](http://www.efi.com/XF/Hardware-Requirements)

**Detaillierte Information zu den verschiedenen Optionen finden Sie in den entsprechenden Datenblättern. Mehr Informationen erhalten Sie auf [www.efi.com](http://www.efi.com).**

**Krügercolor**  
**Dr. Jürgen Krüger**  
Halker Zeile 82 ♦ D-12305 Berlin  
Tel. 030 - 76 28 80 47  
Fax 030 - 70 78 22 83  
[www.dr-juergen-krueger.de](http://www.dr-juergen-krueger.de)  
[info@dr-juergen-krueger.de](mailto:info@dr-juergen-krueger.de)

Lassen Sie die Konkurrenz mit den integrierten Fiery®, VUTEK®, Jetrion®, Rastek™-, Print MIS- und Web-to-Print-Lösungen von EFI hinter sich. Besuchen Sie [www.efi.com](http://www.efi.com), um mehr zu erfahren.